

## Меню тестов

### Щитовидная панель

Свободный трийодтиронин (FT3)  
Свободный тироксин (FT4)  
Общий трийодтиронин (Total T3)  
Общий тироксин (Total T4)  
Тиреотропный гормон (TSH)  
Антитела к Тиреоглобулину (Anti-TG)  
Антитела к Тиреопероксидазе (Anti-TPO)  
Тиреоглобулин (TG)

### Метаболиты костной ткани

25-ОН витамин D (Vitamin D total)

### Инфекционные заболевания

ВИЧ (АГ/АТ) (HIV Combo)  
HBs антиген (HBsAg)  
Антитела к HBsAg (anti-HBsAg)  
HBe антиген (HBeAg)  
Антитела к HBe антигену (anti-HBe)  
Антитела к HBc антигену (anti-HBc)  
Антитела к ВГС (anti-HCV)  
Антитела к Треропема pallidum (Anti-TP)

### Репродуктивная функция

Общий бета-хорионический гонадотропин (Total HCG)  
Фоликулостимулирующий гормон (FSH)  
Лютеинизирующий гормон (LH)  
Пролактин (PRL)  
Эстрадиол (E2)  
Эстриол (E3)  
Тестостерон (TESTO)  
Прогестерон (PGR)

### Функциональное состояние надпочечников

Дегидроэпиандростендион-сульфат (DHEA-S)  
Кортизол (Cortisol)

### Диагностика диабета

Инсулин (Insulin)  
С-пептид (C-peptide)

### Онкомаркеры

Раково-эмбриональный антиген (CEA)  
Альфа-фетопротейн (AFP)  
Раковый антиген 125 (CA 125)  
Раковый антиген 15-3 (CA 15-3)  
Раковый антиген 19-9 (CA 19-9)  
Общий ПСА (Total PSA)  
Свободный ПСА (Free PSA)  
Раковый антиген 72-4 (CA 72-4)  
Человеческий эпидидимальный протеин 4 (HE4)  
Нейронспецифическая энолаза (NSE)

### Анемия

Ферритин (Ferritin)  
Витамин B12 (B12)  
Фолат (Folate)

### Маркер сепсиса

Прокальцитонин (PCT)

## Технические характеристики

### Общие сведения

Производительность до 180 тестов/час  
Принцип метода Ферментативно усиленная иммунохемилюминесценция на парамагнитных частицах с использованием щелочной фосфатазы в качестве ферментной метки и запатентованной формулы AMPPD субстрата

### Образцы

Штатив для образцов 10-позиционный штатив, единый для анализаторов CL-2000i/CL-6000i/BS-800  
Ёмкость загрузки образцов до 60 образцов  
Объём пробы 5~200 мкл, с шагом 1 мкл  
Разведение образца автоматическое разведение 1:2~1:100

Загрузка и выгрузка штативов с образцами без прерывания работы прибора

### Пробозаборник

стальной зонд, определение уровня жидкости, обнаружение сгустков, защита от столкновения в горизонтальной и вертикальной плоскостях

### Реагенты

Ёмкость загрузки реагентов 25 позиций для реагентов, непрерывная загрузка, автоматическое перемешивание парамагнитных частиц

### Фасовка

Охлаждаемая камера для реагентов 100 и 200 тестов в наборе 2~8°C

Сканирование реагентов с использованием внешнего и встроенного бар-код ридера

Определение уровня жидкости, обнаружение пузырьков, защита от столкновения в горизонтальной и вертикальной плоскостях

### Субстрат

Объём флакона 300/500 тестов  
Объём на 1 тест 200 мкл  
Загрузка субстрата возможна без остановки работы анализатора  
Подогрев субстрата постоянный

### Магнитная сепарация

Разделительный блок 4-этапное магнитное разделение  
Температура 37°C, точность ±0,3°C

### Измерительная система

Детектор сигнала фотоэлектронный умножитель (ФЭУ)  
Калибровка ФЭУ эталонный светодиодный модуль  
Реакционная карусель 75 позиций  
Перемешивание бесконтактное, вортекс

### Загрузка кювет и сбор отходов

Кюветы одноразовые, пластиковые  
Загрузка кювет 2x88 кювет, без прерывания работы прибора  
Контейнер отходов 185 кювет

### Условия работы

Электропитание 220~240 В~, 50 Гц  
Входная мощность 2000 ВА  
Рабочая температура 15~30°C  
Габаритные размеры 1400мм\*760мм\*600мм (Ш\*Г\*В)  
Вес 250 кг

ООО «МИНДРЕЙ МЕДИКАЛ РУС»  
129090, г. Москва, ул. Олимпийский пр., д. 16, стр. 5  
Тел.: +7 499 553 60 36 Факс: +7 499 553 60 39  
Телефон технической поддержки пользователей  
8-800-333-53-23 (звонки по России бесплатны)  
www.mindray.com

**mindray**  
healthcare within reach

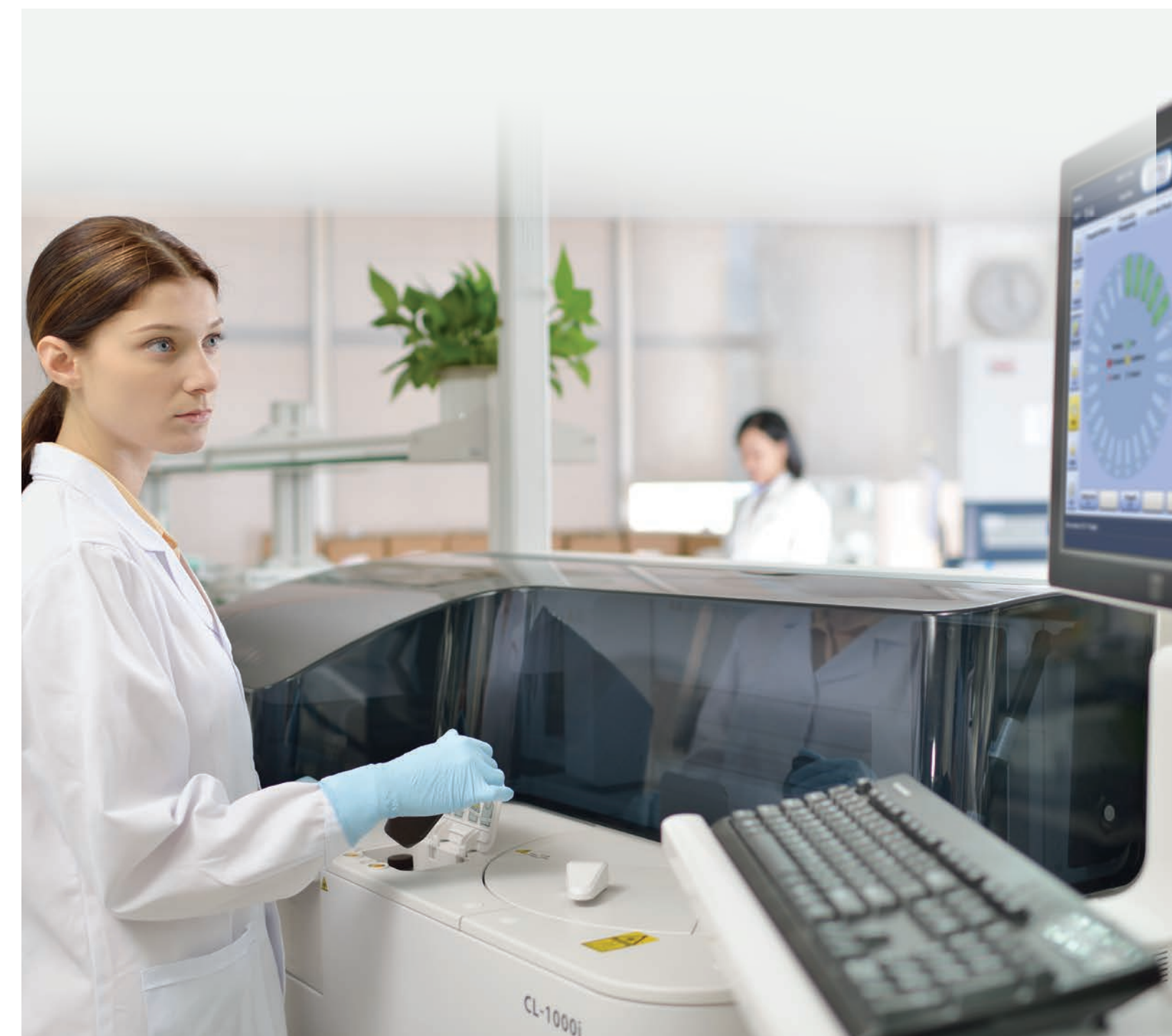
ДАННЫЙ МАТЕРИАЛ ПРЕДНАЗНАЧЕН ДЛЯ МЕДИЦИНСКИХ РАБОТНИКОВ

**mindray**

# CL-1200i

## Автоматический иммунохемилюминесцентный анализатор

## Простой, и надежный

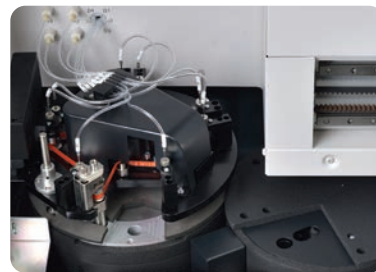




## CL-1200i

Автоматический иммунохемилюминесцентный анализатор

# Простой в управлении и надежный



### Реакционная зона

Точность детекции сигнала  
с улучшенной конструкцией ФЭУ

4-х ступенчатая магнитная сепарация  
реакционной смеси

Точный контроль температуры

Бесконтактное вихревое  
перемешивание реакционной смеси



### Зонд для образцов и реактивов

Шприцевой дозатор обеспечивает дозирование  
жидкости с высокой точностью

Датчики детекции уровня жидкости, обнаружение  
сгустков, защита от столкновения в горизонтальной  
и вертикальной плоскостях

Эффективная промывка зонда изнутри и снаружи  
промывочным буфером под высоким давлением

Программируемая улучшенная промывка зонда  
с моющим средством



### Образцы

Загрузка и выгрузка штативов с образцами  
осуществляется без остановки работы анализатора

Унифицированные штативы для образцов

Статус штатива в реальном времени отображается  
цифровыми индикаторами

Возможно приоритетное выполнение анализа  
(STAT)



### Расходные материалы

Доступ для загрузки кювет в любое  
время без паузы или остановки процесса

Одновременная загрузка 88\*2 кювет  
в индивидуальных штативах;  
контейнер для отходов на 185 кювет

Световая индикация статуса расхода кювет  
и заполнения контейнера для отходов  
в режиме реального времени



### Русскоязычное программное обеспечение

Интуитивно понятный интерфейс ПО

Единый программный интерфейс значительно  
сокращает затраты времени и сил на обучение

Легкий доступ к сенсорному экрану монитора  
на поворотном кронштейне (опционально)



### Реагенты

Реагенты готовы к использованию  
Охлаждаемая камера для реагентов

25 позиций для реагентов с постоянным  
перемешиванием парамагнитных частиц

Уникальный дизайн флакона с субстратом.  
Забор субстрата через прокалывание дна флакона  
для уменьшения контаминации и мертвого объема

Стабильность вскрытых реагентов,  
размещенных на анализаторе до 56 дней